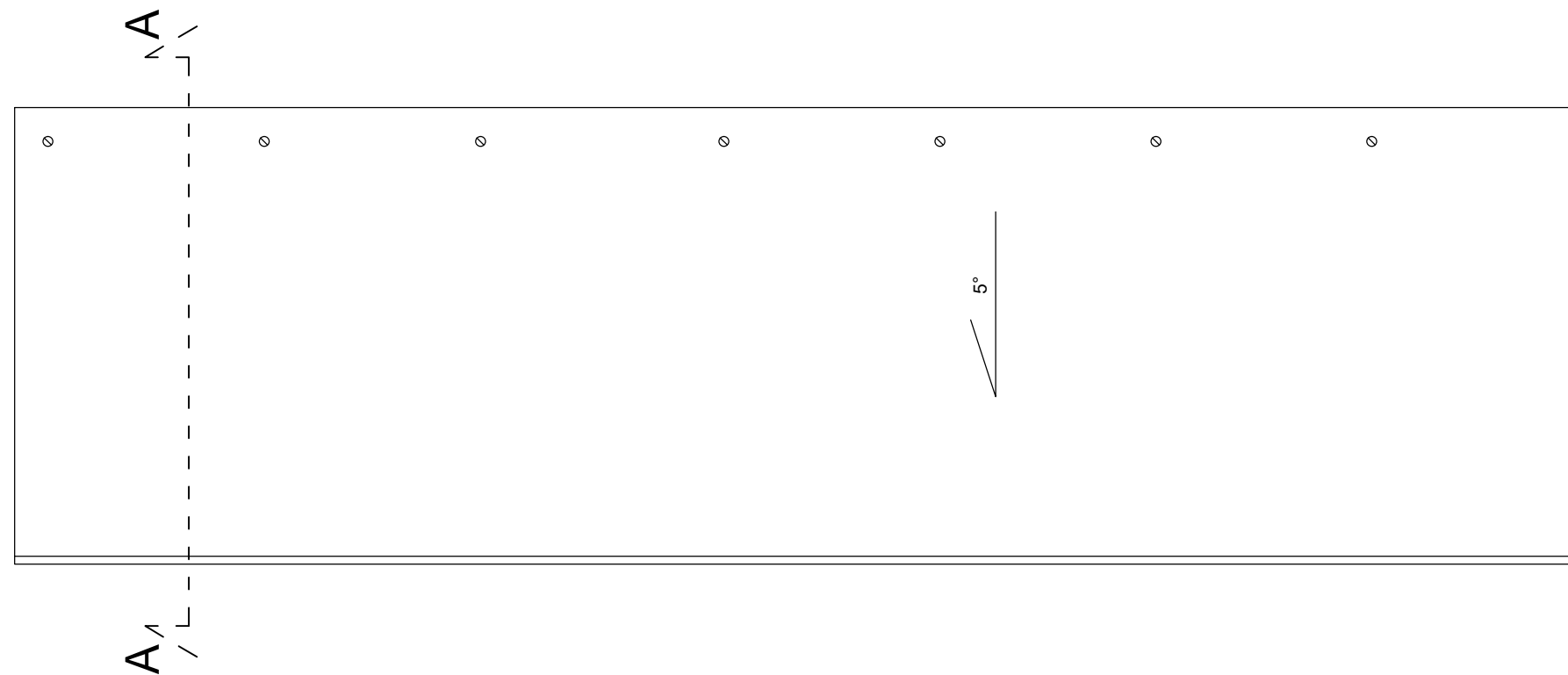
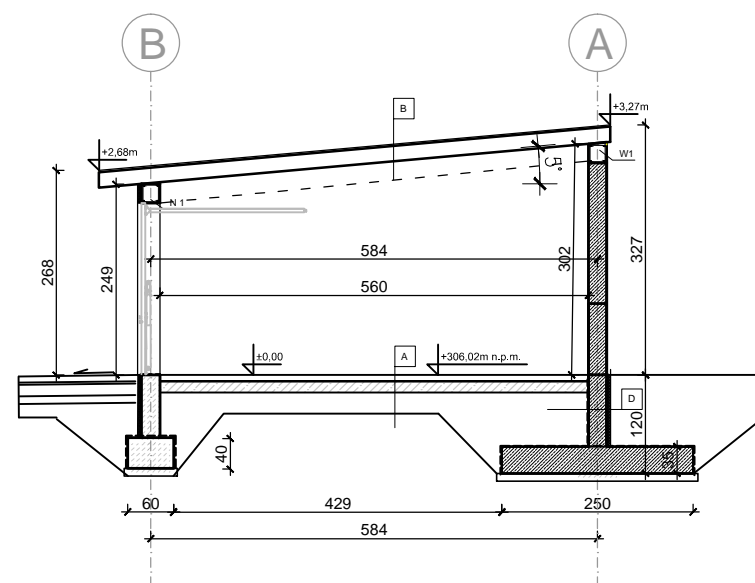


UWAGI:

Wymiary sprawdzić na budowie i dostosować do wymaganych.



## RZUT DACHU 1 SEGMENT



A	
WYLEWKA BETONOWA	8,0 cm
FOLIA POLIETYLENOWA KLEJONA NA ZAKŁAD	-----
CHUDY BETON C12/15	15,0 cm
PIASEK ZAGĘSZCZONY MECHANICZNIE	25,0 cm

B	
PAPA WIERZCHNIEGO KRYCIA	0,5 cm
PAPA PODKŁADOWA	0,5 cm
FOLIA WODOSZCZELNA	-----
STROP ŻELBETOWY C20/25	18,00 cm

D	
ŚCIANA OPOROWA ŻELBETOWA	24,00 cm
IZOLACJA PIONOWA FUNDAMENTÓW	-----
STYRODUR	5,00 cm

## PRZEKRÓJ 1 SEGMENT

D:\1. ITA\POMOCEMOJE\111. BP MEDIATECH CONSTR Sp. z o.o\4. BP MEDIATECH CONSTRUCTION sp. z o.o.bmp	
OBIEKT:	<b>BUDOWA GARAŻY WRAZ Z WEWNĘTRZNĄ INSTALACJĄ ELEKTRYCZNĄ</b>
ADRES OBIEKTU:	DZIAŁKA NR EWID.1942/68, OBR. 0001 MIECHÓW, JEDNOSTKA EWIDENCYJNA MIECHÓW
INWESTOR:	SPÓŁDZIENIA MIESZKANIOWA „PRZYSZŁOŚĆ” UL. WESOŁA 4, 32-200 MIECHÓW.
FAZA:	PROJEKT WYKONAWCZY
BRANŻA:	ARCHITEKTONICZNO-BUDOWLANA
NAZWA RYSUNKU:	<b>SEGMENT 1 RZUT DACHU PRZEKRÓJ A-A</b>
PROJEKTANT ARCHITEKTURY I KONSTRUKCJI MGR INŻ. EDWARD KNAP	Upr. z §6 ust. 1 pkt 1-2 Nr ew. 94 / 75 Łw
SPRAWDZAJĄCY ARCHITEKTURĘ I KONSTRUKCJĘ MGR INŻ. BOGUSŁAW WIŚNIEWSKI	<b>Nr ew. 216 / 74</b>
Data: LUTY 2018 r.	Skala: <b>1:100</b>
Nr rysunku: <b>4</b>	
WSZELKIE PRAWA AUTORSKIE ZASTRZEŻONE	